

**ELIOS**  
**kevytöljypoltin**  
**malli OES 150 L**  
**16 - 47 kW**



**Mukavuutta ja säästöä  
lämmitykseen**

ELIOS OES 150 kevytöljypolttimessa yhdistyvät tehokkuus ja mukavuus. Polttimen vankka rakenne ja toimintavarma tekniikka varmistavat luotettavan ja taloudellisen toiminnan.

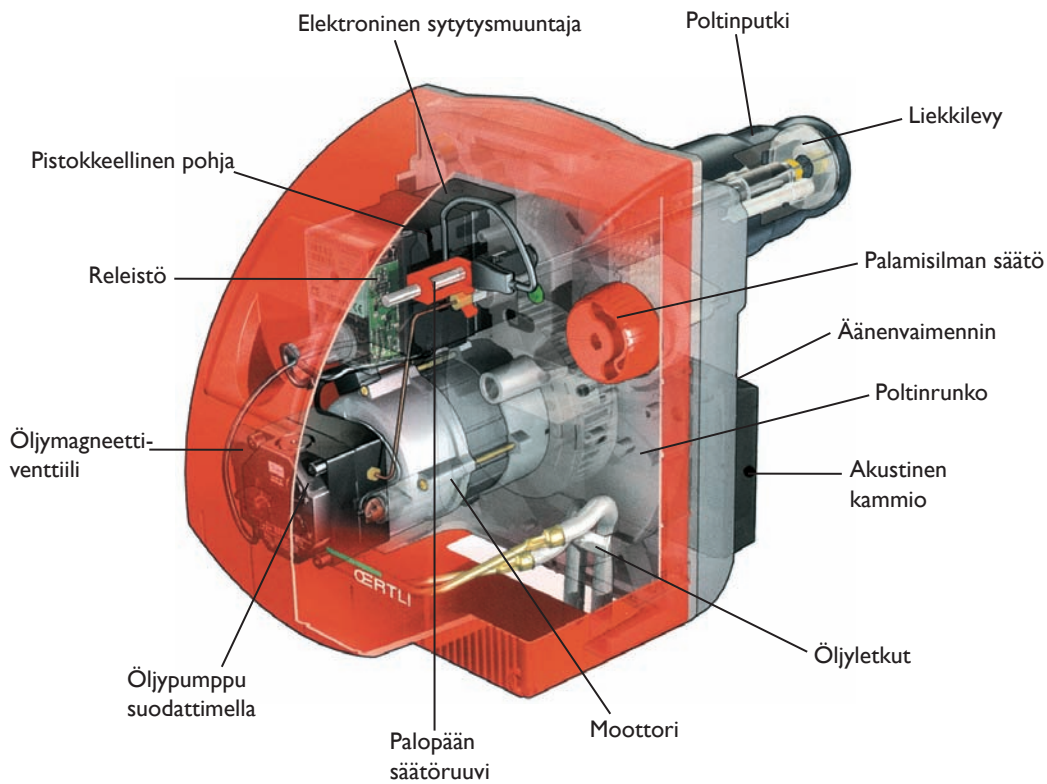
Polttimen palopää säätöineen edesauttaa polttoaineen ja ilman tehokasta sekoittumista. Lisäksi kaksoispaine-puhallinjärjestelmä kehittää korkean puhallinpaineen, jolloin palaminen on puhtaampaa ja tasaisempaa.

Elios polttimessa on äänenvaimennin, jonka ansiosta polttimen käyntiäänäni on hiljainen. Polttimen runko-osa on eristetty puhallin/moottorin kiinnityslevystä akustisella silikonieristeellä. Tämä estää äänen siirtymistä eteen päin.

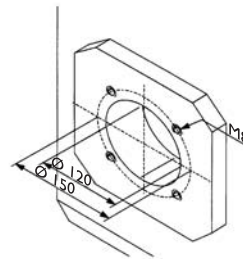
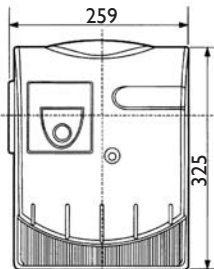
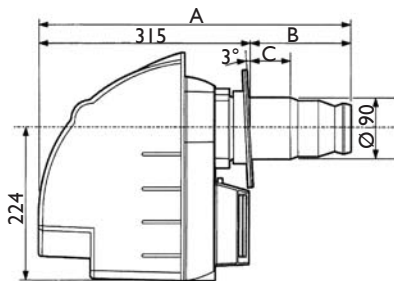
Poltinkomponenttien järjestys on selkeä, ja poltin on helppo avata huoltoasentoon, jolloin huoltotoimenpiteet sujuvat vaivattomasti.



# ELIOS kevytöljypoltin malli OES 150 L



## MITAT mm



MALLI	A	B	C
OES 151 LEV	465	90-150	0-60
OES 152 LE	465	90-150	0-60
OES 153 LE	465	90-150	0-60

## TEKNISET TIEDOT

Malli	teho kW	vastapaine mbar	öljyteho kg/h	sähköteho W	paino kg
OES 151 LEV*	16 - 31	0,6	1,3 - 2,6	210	14
OES 152 LE	29 - 47	0,6	2,4 - 4,0	180	14
OES 153 LE	29 - 65	0,6	2,4 - 5,5	215	14

\* varustettu esilämmityksellä

Oikeudet muutoksiin pidätetään.

# CALLIDUS

Hiekkakiventie 1, 00710 Helsinki

Puh. 09 374 751

Fax 09 3747 5505

www.callidus.fi

E2000 06-2009